

## AUSSCHREIBUNG ZUR 1. METTNAUWELLE

Regatta über 36 km auf dem westlichen Bodensee, am Mittwoch, den **1. Mai 2019**

für muskelkraftbetriebene Boote mit mindestens 5 Personen (Ruderboote, Drachenboote, Kirchboote, Kanadier, Barken ...)

**10 Uhr** Start im Markelfinger Winkel – Mettnauspitze – Zeller See – Moos – Horn – Steckborn/Schweiz – Reichenau und zurück

Gehrt werden die schnellsten und die originellsten Boote bzw. Mannschaften.



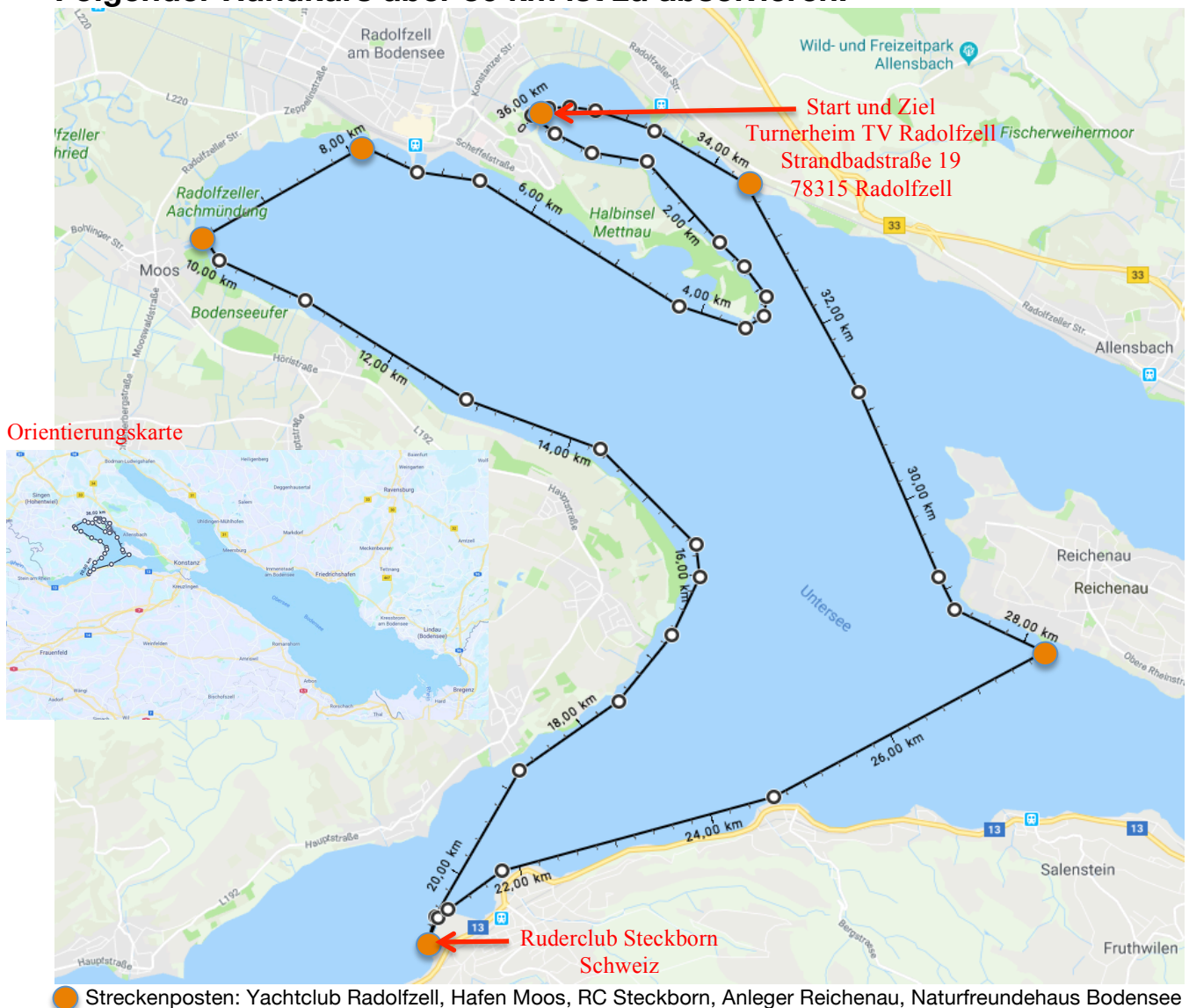
## Ausschreibung

Liebe Wassersportfreunde, liebe Ruderer,

wir laden herzlich zur Teilnahme an der 1. Regatta **Mettnauwelle** auf dem westlichen Bodensee ein.

Anmelden können sich muskelkraftbetriebene Boote jeglicher Art, einzige Voraussetzung: Es müssen mindestens 5 Leute an Bord sein.

**Folgender Rundkurs über 36 km ist zu absolvieren:**





## Anmeldung

Angemeldet werden nur komplette Mannschafts-Boote mit Nennung des zuständigen Vereins, des Bootstyps und der Anzahl Insassen, des Bootsnamens und dem Name des verantwortlichen Bootsführer sowie dessen Adresse incl. Telefonnummer und E-Mailadresse.

Anmeldungen bitte per Mail an [seemalrhein@googlemail.com](mailto:seemalrhein@googlemail.com)

### Meldeschluss

Freitag, 29. März 2019

### Startgeld

Das Startgeld beträgt pro gemeldetem Boot mit bis zu 7 Insassen 100,-€ und mit mehr als 7 Insassen 150,-€

Wir bitten um rechtzeitige Überweisung des Startgeldes.

Einzahlungen sind ab sofort und spätestens bis zum Meldeschluss auf folgendes Konto möglich:

Empfänger: RG Seemalrhein e.V.

Bank: Sparkasse Hegau-Bodensee

BIC: SOLADES1SNG

IBAN: DE60 6925 0035 1055 2756 20

(unter Verwendungszweck bitte Vereinsname und Stichwort Mettnauwelle angeben)

**Startnummern** sowie Informationen über den Regattaverlauf erhalten Sie am Veranstaltungstag ab 7.30Uhr im Regattabüro nach Anerkennung der Sicherheits- und Datenschutzrichtlinien.

## Siegerpreise

Attraktive Siegerpreise für die 3 schnellsten sowie für die 3 originellsten Boote bzw. Mannschaften.

Teilnehmermedaillen für alle Teilnehmer.



## Weitere Informationen

### Strecke

Die Regatta ist frei vereinbart

Die Streckenlänge beträgt ca. 36 km

- **Start:** Massenwasserstart im Markelfinger Winkel hinter einer beschriebenen Startlinie nach Ertönen eines Kanonenschlags ca. 10Uhr

Die Einwässerung der Boote erfolgt rechtzeitig zuvor

Die Startnummern sind von einem der Bootsbesatzung gut sichtbar zu tragen und bei 5 Streckenposten sowie an Start und Ziel deutlich zu zeigen

- **Ziel:** Überqueren der beschriebenen Ziellinie vor dem Gelände des Turnvereins Radolfzell

**Mindestalter** Die Teilnehmer an der Mettnauwelle müssen mindestens 14 Jahre alt sein.

**Veranstalter** Rudergemeinschaft Seemalrhein.e.V.

- Norbert Findeisen, Vorsitzender

### Haftung:

Der Veranstalter übernimmt die Haftung weder für Sach- und Vermögensschäden, die den Teilnehmenden im Zusammenhang mit der Regatta Mettnauwelle entstehen noch für Ansprüche der Teilnehmenden untereinander.





Dies gilt auch für Schäden, die beim Einsatz der begleitenden Rettungsmannschaften oder Helfer verursacht werden.

Der Veranstalter ist in Fällen höherer Gewalt berechtigt oder aufgrund behördlicher Anordnung oder aus Sicherheitsgründen verpflichtet, Änderungen in der Durchführung der Veranstaltung vorzunehmen oder diese abzusagen. Es besteht dann keine Schadensersatzpflicht des Veranstalters gegenüber dem Teilnehmer. Eine Rückzahlung des Meldegeldes erfolgt nicht. Der Veranstalter übernimmt keine Haftung für mögliche gesundheitliche Risiken des Teilnehmers im Zusammenhang mit der Teilnahme an dem Marathonrudern. Es obliegt dem Teilnehmer, seinen Gesundheitszustand vorher zu überprüfen. Die vorstehenden Haftungsbeschränkungen gelten nicht für Schäden aus der Verletzung des Lebens, des Körpers oder der Gesundheit, die auf Fahrlässigkeit des Veranstalters oder auf Vorsatz oder Fahrlässigkeit eines gesetzlichen Vertreters oder Erfüllungsgehilfen des Veranstalters beruhen. Gleiches gilt für die Haftung für sonstige Schäden, die auf Fahrlässigkeit des Veranstalters oder auf Vorsatz oder grober Fahrlässigkeit eines gesetzlichen Vertreters oder Erfüllungsgehilfen des Veranstalters beruhen.

### **Datenschutz:**

Die bei der Anmeldung angegebenen personenbezogenen Daten, werden gespeichert und zu Zwecken der Durchführung und Abwicklung der Regatta Mettnauwelle und zu Zwecken der Medienberichterstattung sowie der gewerblichen Veräußerung von Veranstaltungsfotos & -Videos verarbeitet. Mit der Anmeldung willigt der Teilnehmer in eine Speicherung der Daten zu diesem Zweck ein. Der Teilnehmer erklärt sich mit der Weitergabe, Veröffentlichung seines Namens, Vornamens, Geburtsjahres, Vereins, seiner Startnummer und seiner Ergebnisse (Platzierungen und Zeiten) in allen berichtenden Printmedien (Meldeergebnis, Ergebnisliste, etc.) und in allen elektronischen Medien wie dem Internet einverstanden.





## Ansprechpartner und Kontaktaufnahme

Bitte richten Sie Ihre Anfragen ausschließlich per Mail an [seemalrhein@googlemail.com](mailto:seemalrhein@googlemail.com) oder telefonisch an:

- Norbert Findeisen, Tel: 0151 21662783

**Leihboote** Leihboote können nur in sehr beschränkter Anzahl - bevorzugt für ausländische Gäste - zur Verfügung gestellt werden. Bitte nehmen Sie frühzeitig Kontakt mit uns auf: [seemalrhein@googlemail.com](mailto:seemalrhein@googlemail.com)

**Schwimmwesten** gemäß Bodenseeschifffahrtsordnung muss pro Person eine Schwimmweste an Bord sein.

**Sicherheitsunterweisung** Alle Bootsführer bzw. Steuerleute sind verpflichtet, an einer Sicherheitsunterweisung teilzunehmen. Nähere Informationen darüber folgen rechtzeitig.

**Siegerehrung und Teilnehmermedaillen** Die Siegerehrung erfolgt ab 16:00 Uhr auf dem Gelände des Turnervereins mit anschließender Verteilung der Medaillen.

**Reinhaltung des Turnvereins-Geländes:** Alle Mannschaften werden gebeten nach „Abrüstung“ ihres Bootes alle Klebematerialien, Folien, etc. an vorgesehenen Abfallstellen zu sammeln und den Platz entsprechend sauber zu verlassen.

Folgende Punkte sind teilweise noch in Planung:

- After-Mettnauwellen-Party
- Anfahrt zum Start
- Bootslagerung und Parkplätze für Anhänger
- Sicherheitsunterweisung

Der Regattatermin am Mittwoch ist prädestiniert für Wanderfahrten auf dem Bodensee vor oder nach der Mettnauwelle.

Bei der Planung können wir ggf. gerne behilflich sein.

